



Rovsing Management A/S

Introduktion til
PRINCE
projektstyringsmetoden

Chefkonsulent, cand. scient. John A. Hunderup
Rovsing Management A/S



Rovsing Management A/S

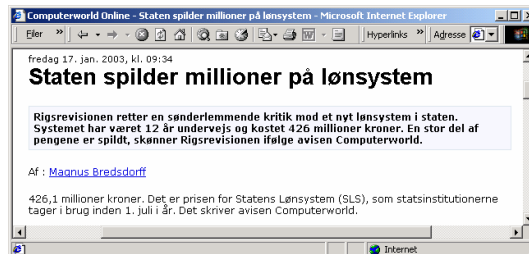
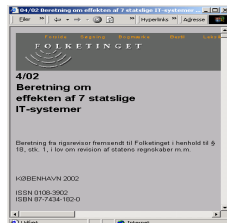
Hvad er problemet?

Hvorfor PRINCE2

Projektledelse i en foranderlig verden

- Markedet, kundebasen, produkterne, konkurrenterne, samfundet og ens egen organisation ændrer sig
- En ledelsesproces baseret mere på indsigt end inspiration er derfor en nødvendighed



*Det er ikke vindens retning,
som bestemmer dine mål;
men måden du sætter dine sejl.
Kinesisk ordsprog*





Rovsing Management A/S


En æra vil være forbi...

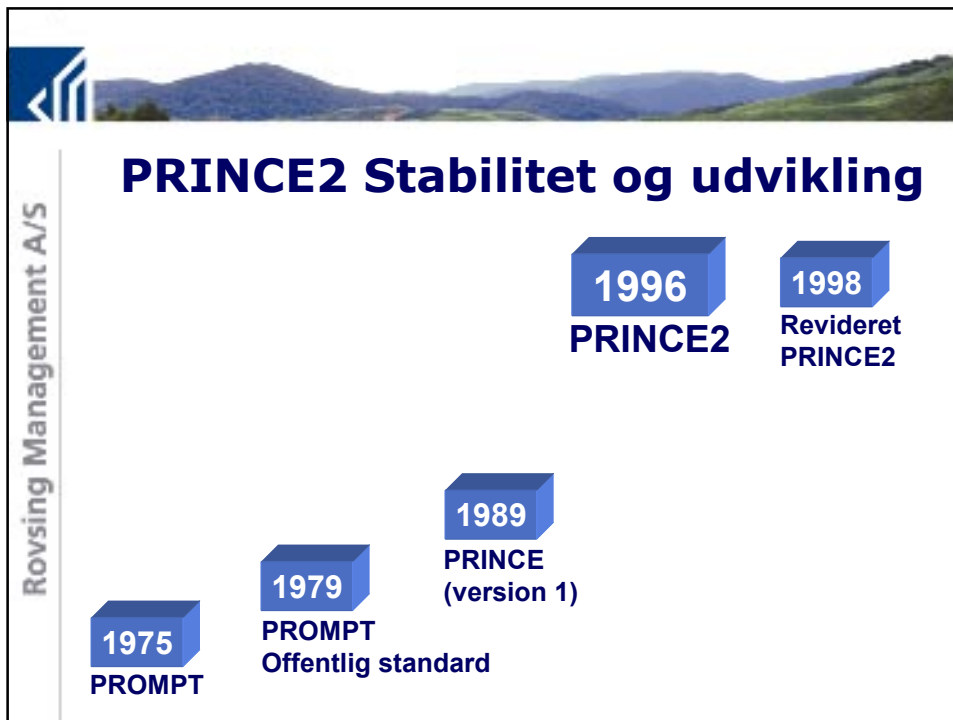


Rovsing Management A/S

Sikrere, hurtigere, billigere...

- Behov for en metode som har fokus på ledelsesprocessen:
 - Hurtigere, bedre og mere konsistente beslutninger
 - Bedre fortolkninger af situationen til enhver tid
 - Undgå fejltrin
 - Mindre spild af tid og ressourcer
 - Mere effektiv kommunikation





The slide features a vertical bar on the left with the text 'Rovsing Management A/S' and a landscape image at the top. The main content is a list of project management methods in Denmark, presented as a bulleted list.

Projektstyringsmetoder i Danmark

Rovsing Management A/S

- Egenudviklet metode
- Proprietære metoder knyttet til konsulentydelse
- Metoder der kræver licens
 - Dyre i anskaffelse
 - Uddannelse hos ejer
- Manglende dansk terminologi



PRINCE2 er licensfri...

- ... dvs. der betales ikke for brug af metoden,
- kun betaling for manual og eksamen
- Opdateringer er tilgængelige i nye versioner af manualen
- PRINCE2 metoden er offentlig ejendom
og frit tilgængelig
- Rådgivning og undervisning udbydes i konkurrence



PRINCE2 nøglekvaliteter

- Internationalt anvendt og godkendt
Bred best-practice platform, ekspertise tilgængelig world-wide
- Formelle niveau fastlægges løbende
Struktureret sund fornuft
- Skalerbar
Kan anvendes i både store og små projekter

Centrale PRINCE2 elementer:



- Business Case
- Ledelsesfaser
- Kunde – leverandør organisation
- Produktbaseret planlægning
- Bredt 'sortiment' af Ledelseskontroller
- Risiko og kvalitet - *gennemgående elementer, - fra start til slut*



Rovsing Management A/S

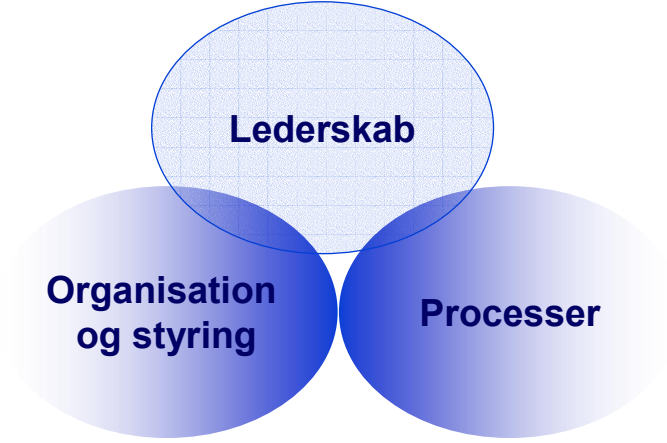
Introduktion til PRINCE2 metoden

Eksempler...



Rovsing Management A/S

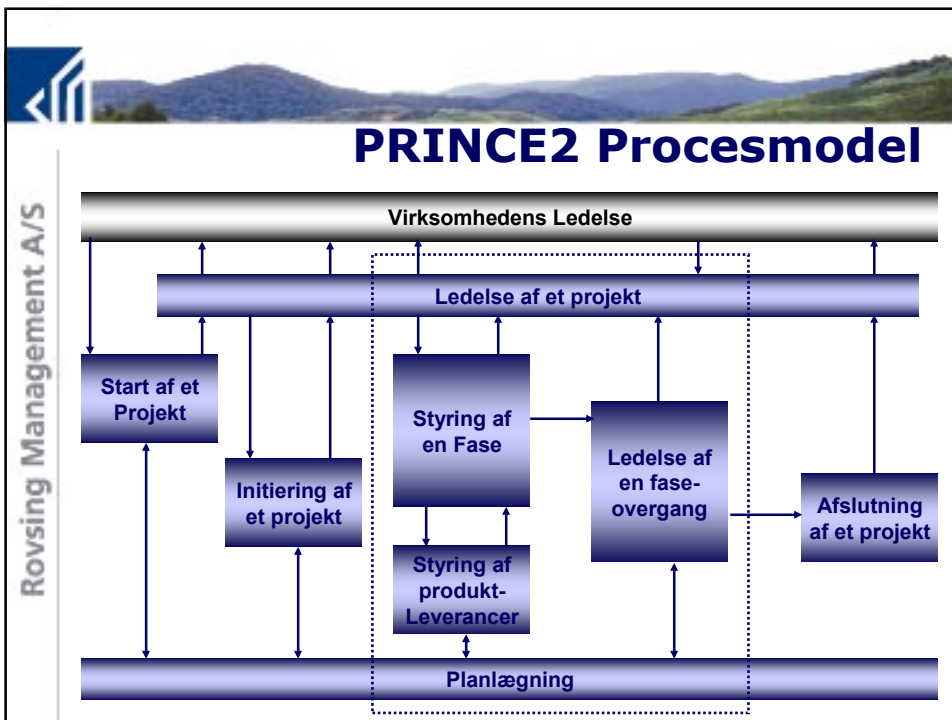
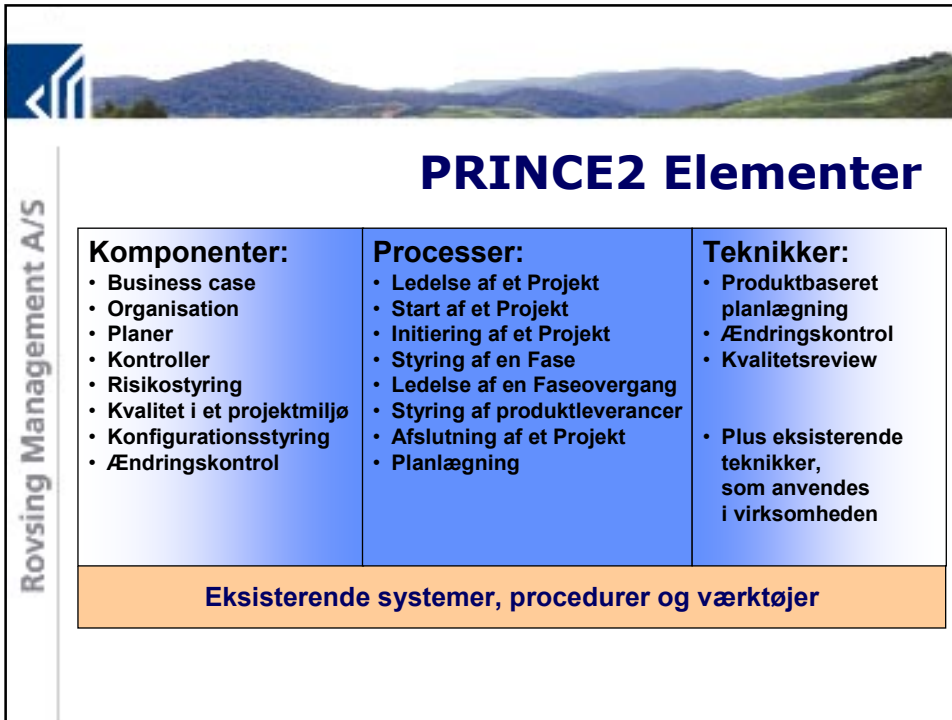
PRINCE2 metodens omfang



Lederskab

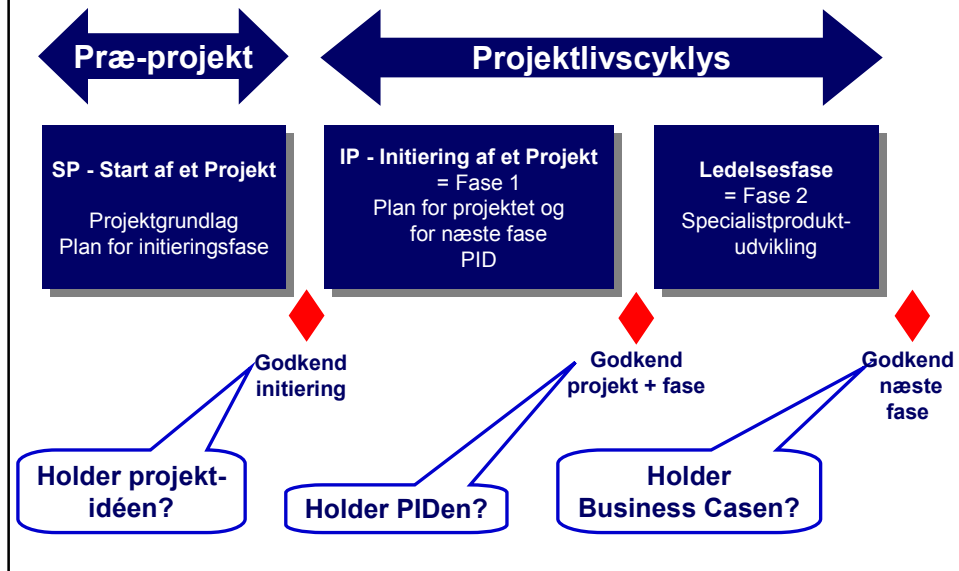
Organisation og styring

Processer

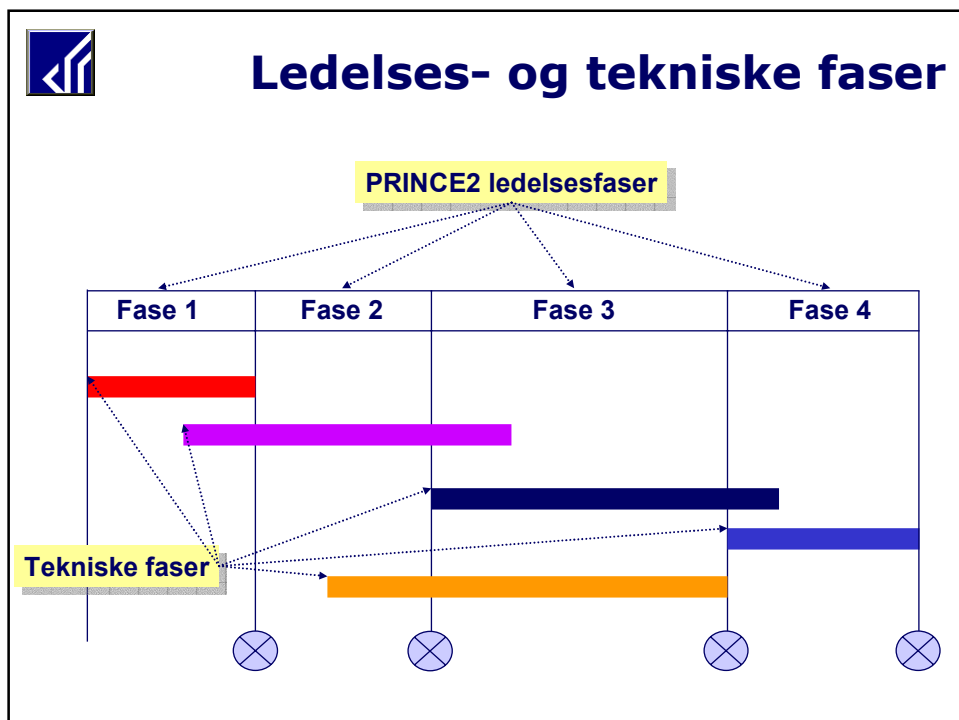


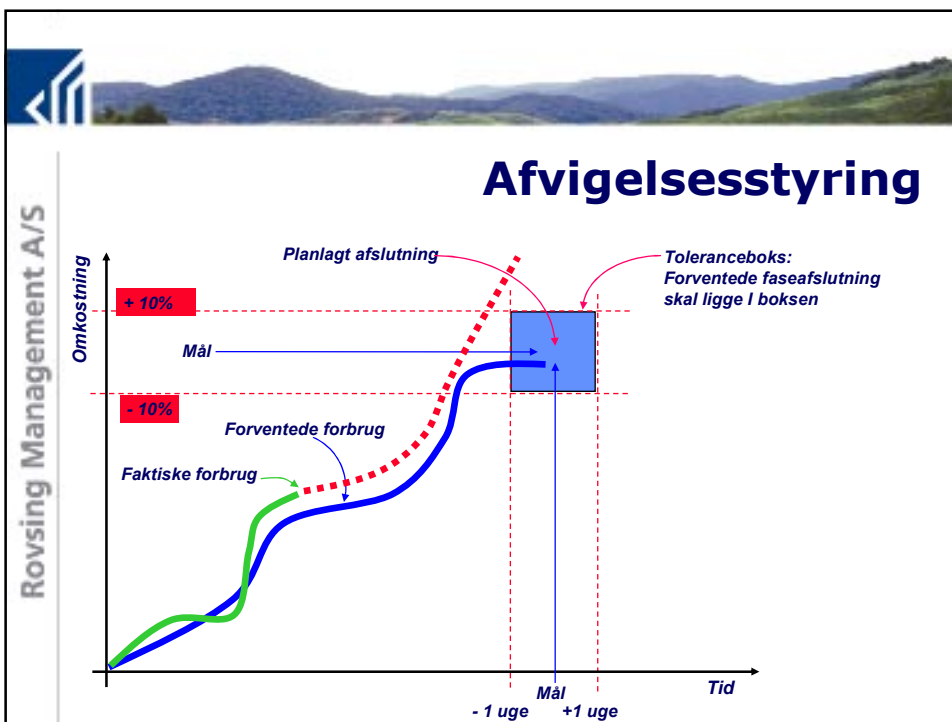
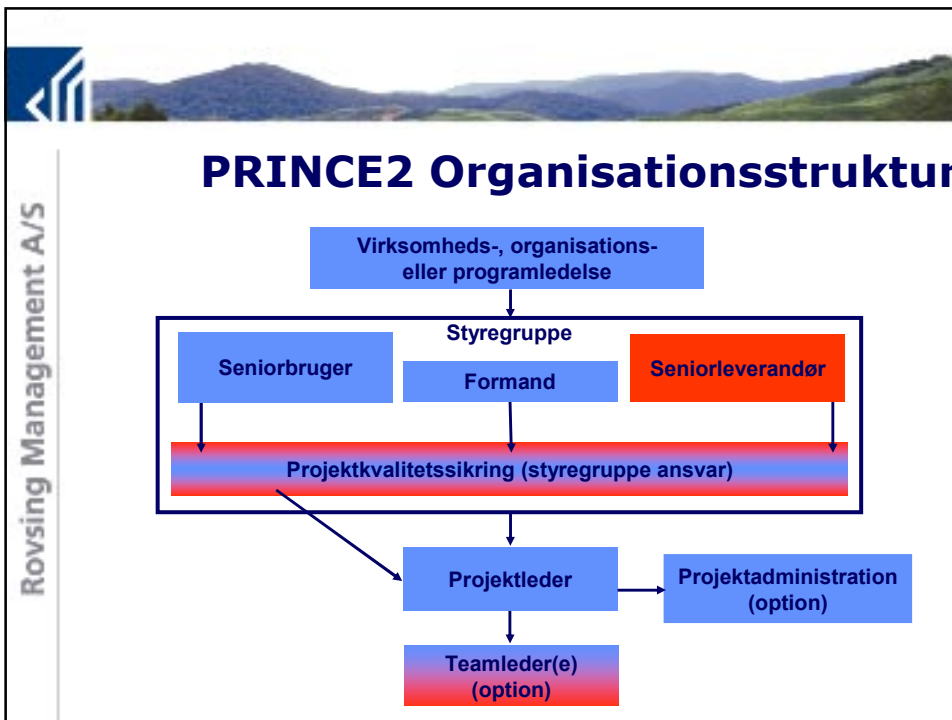


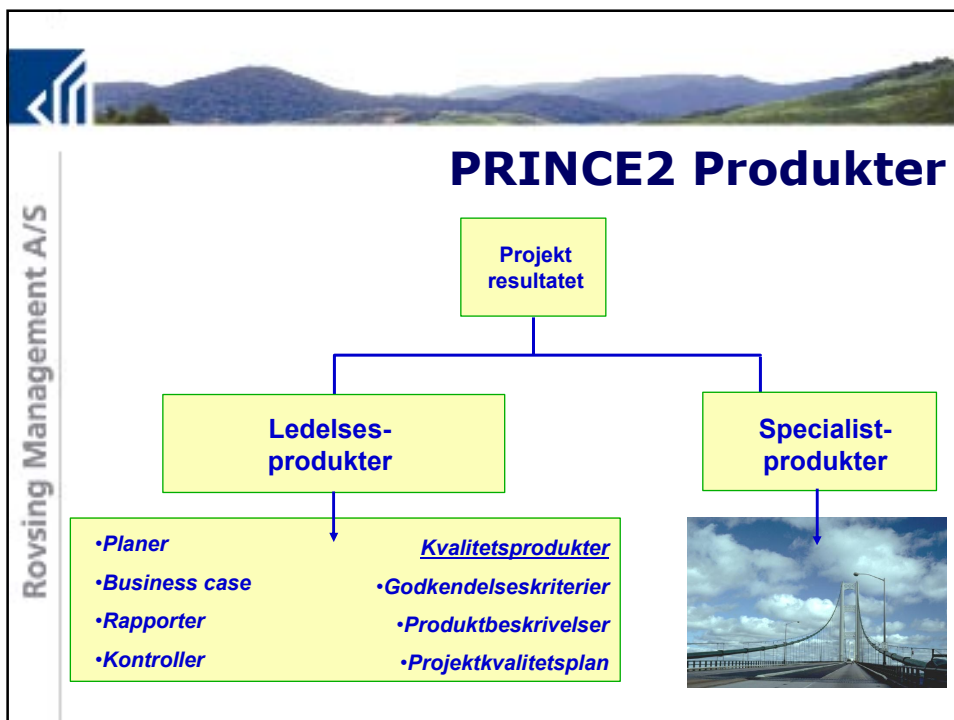
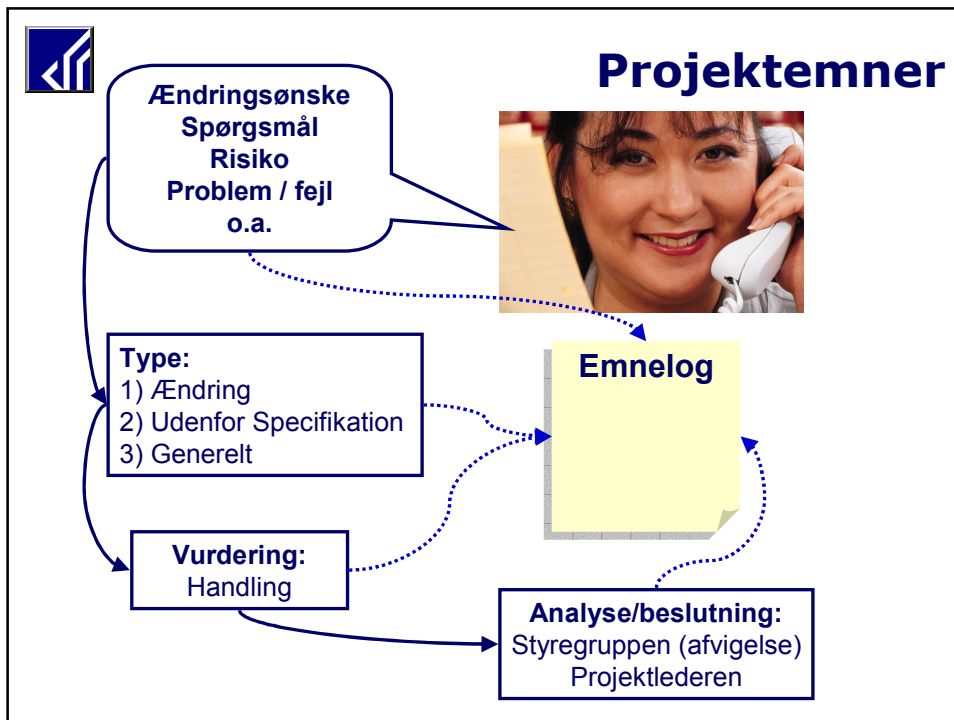
Start og initiering

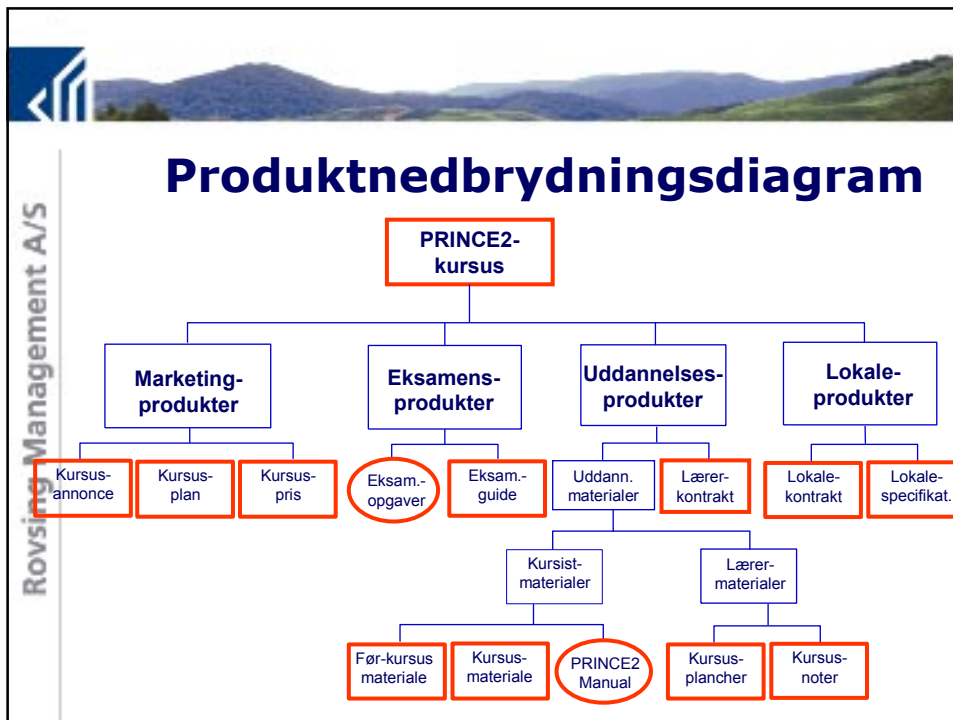


Ledelses- og tekniske faser









Rovsing Management A/S

Sikrere ledelsesoverblik

Emnelog
 Overblik over:
 - Ændringer
 - Udenfor specifikation
 - Generelle emner

Risikolog
 Overblik over risikobilledet der truer projektets produkter



Produktcheckliste
 Overblik over produktfærdiggørelse:
 - Udkast
 - Kvalitetskontrol
 - Færdiggørelse

Kvalitetslog
 Overblik over kvalitetskontrolarbejdet

Rovsing Management A/S

"Gyldne" PRINCE2 begreber

- Skalerbarhed
- Fælles produktbegreb: ledelse og specialist
- Hændelsesstyring
 - Procesmodellen giver indgang i metoden
- Kontroller
 - Mange forskelligartede elementer ses som (ledelses)kontroller
- Sikkerhed gennem accept og godkendelse
- Brug af logs – en simpel og effektiv registrering
- Undgå at udføre unødigt arbejde!
- Simpel struktur for ledelsesprodukterne = simple dokument paradigmer






Rovsing Management A/S

Hvordan kommer vi i gang?

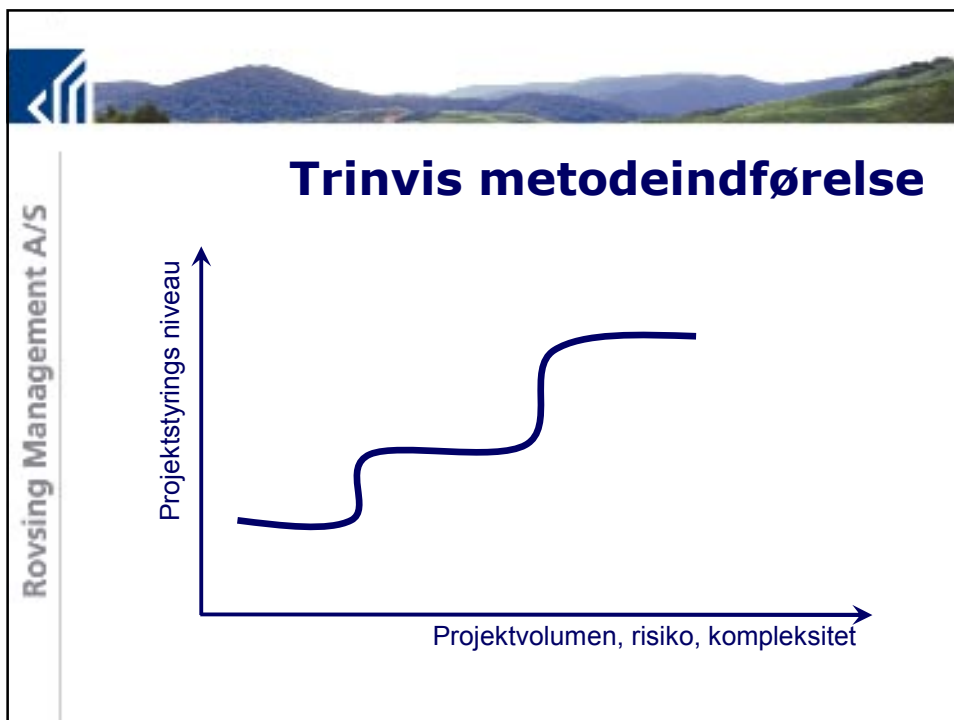
PRINCE2 er en del af løsningen

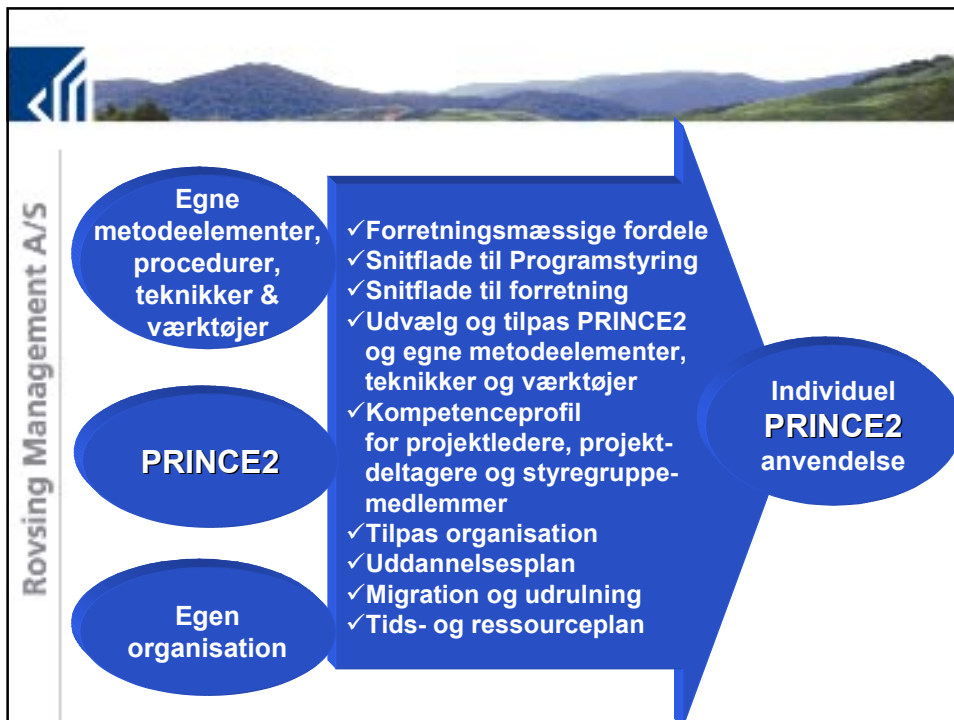


Rovsing Management A/S

**Implementeringsfokus:
Udvikle projektmiljøet**

**Metodefokus:
Tilpasning og uddannelse**







Udbytte ved at anvende PRINCE2 for projektlederen.....

- Klar referenceramme etableres fra start
- Veldefineret struktur for rolle, ansvar & kommunikation
- Tildeling af ressourcer er en del af godkendelse for at fortsætte
- Jævnlig men kort ledelsesrapportering
- Projektet ikke "overstyret"
- Altid kontrol over udvikling & den dynamiske situation
- Ro omkring projektudførelse



Udbytte ved at anvende PRINCE2 for topledelse og beslutningstagere

- Regelmæssige review af business casen
- Kontrolleret og styret start, udførelse og afslutning
- Regelmæssige review af fremdrift i forhold til planen
- Ledelseskontrol ved afvigelser fra planen. Afvigelsesstyring
- Klar rolle- og ansvarsfordeling.
- Gode kommunikationskanaler